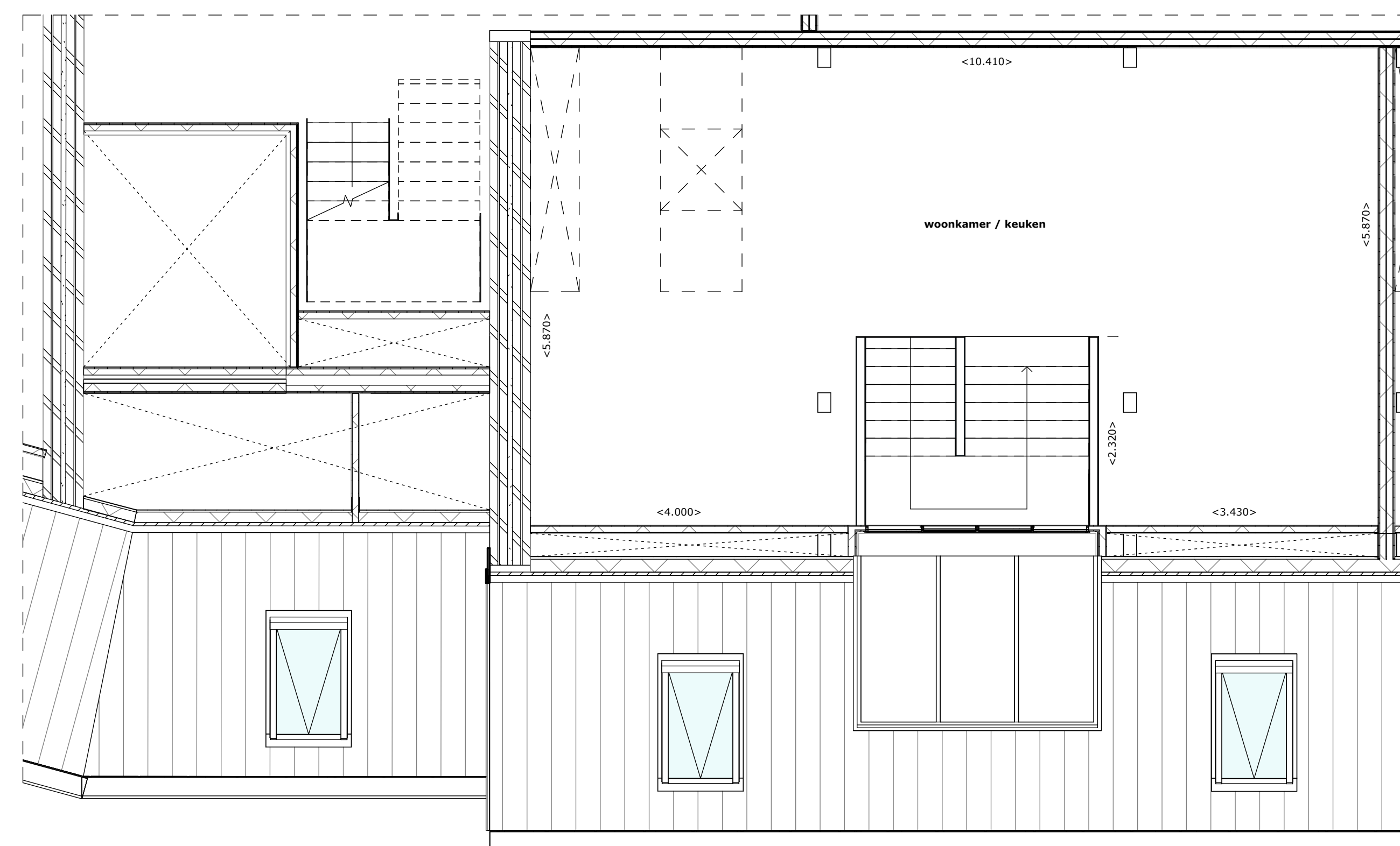


Voorgevel
1:100

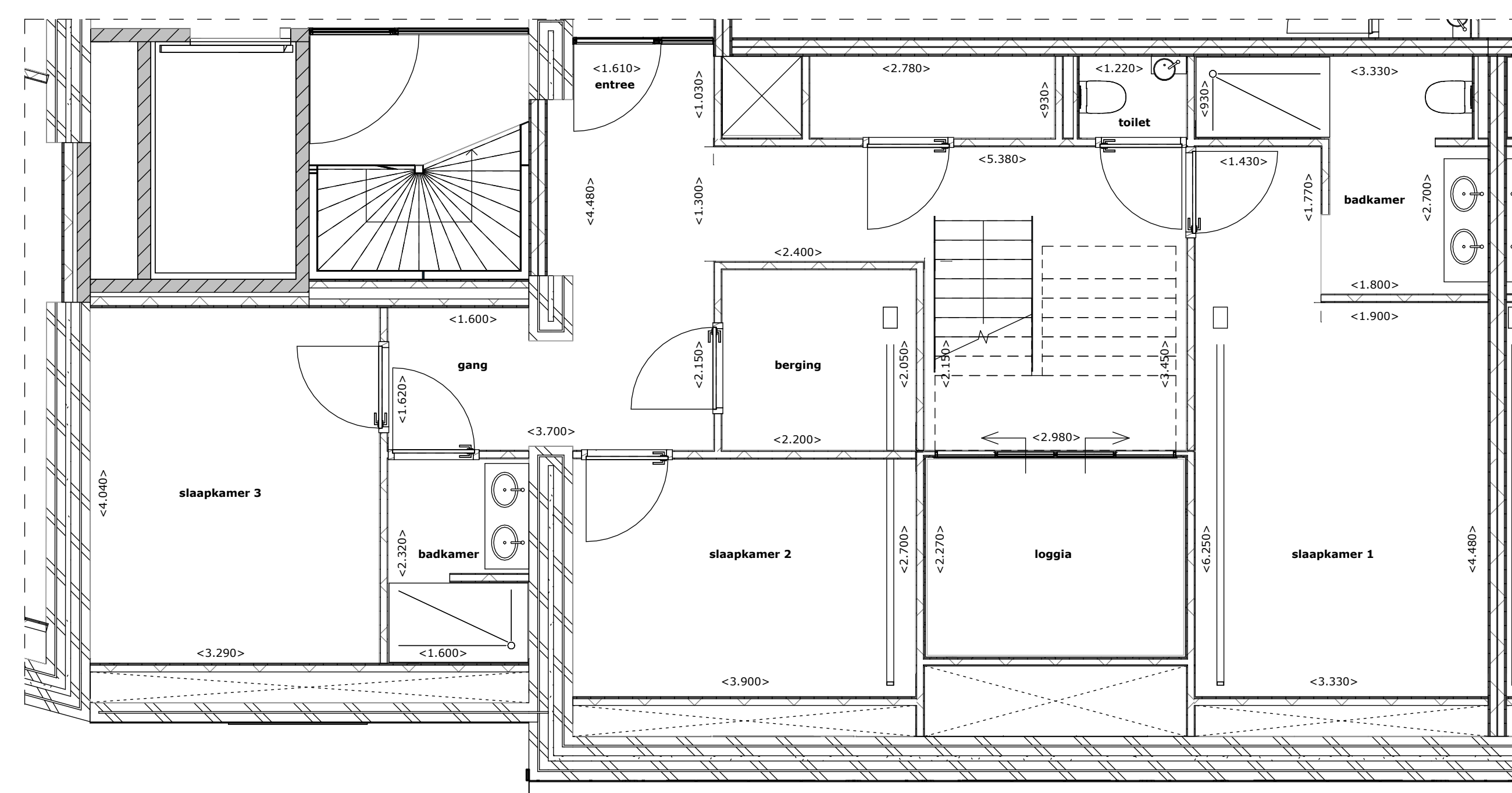
Appartement C.33

Deze verkooptekening is uitsluitend bedoeld ter indicatie en geeft een algemene weergave van de indeling en maatvoering van het appartement.

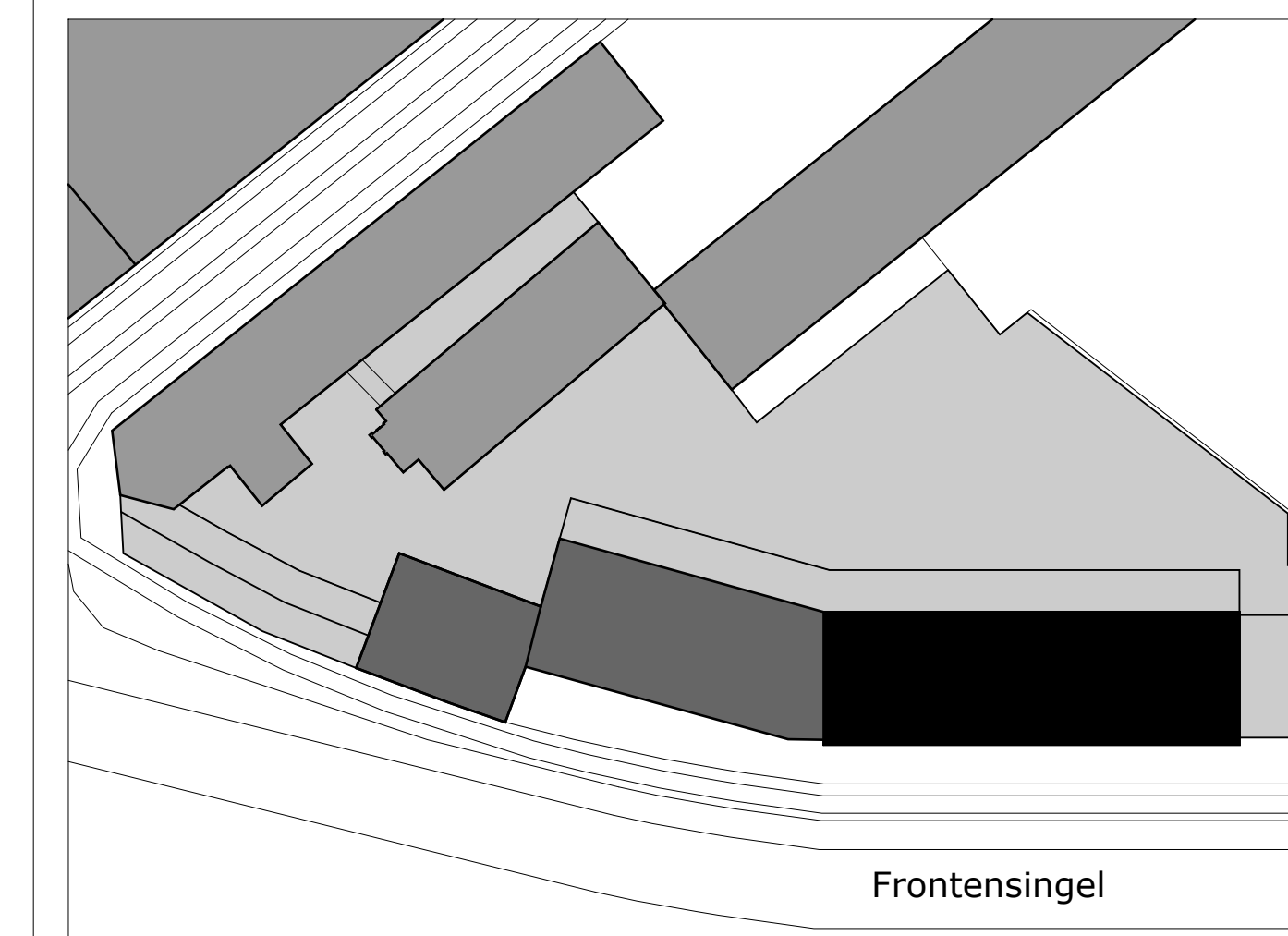
- Indicatieve Maatvoering**
 - Alle maatvoeringen zijn indicatief en gebaseerd op ruwe bouwmaten. Afwijkingen in de werkelijke uitvoering zijn mogelijk.
 - Maatvoering is niet geschikt voor opdrachten aan derden, zoals zeuk- en inbouw.
 - Voor definitieve maatvoering dient de koper zelf inmeting te (laten) verrichten na oplevering.
- Afwerking en Installaties**
 - De weergegeven installaties en aansluitpunten (zoals elektra, water en ventilatie) zijn conform de technische omschrijving en kunnen in de uitvoering afwijken.
 - De elektrische aansluitingen en verlichtingspunten zijn indicatief; de definitieve uitvoering wordt door de installateur bepaald.
 - Algemene verlichting en technische installaties zijn niet afgezet op deze tekening aangegeven.
- Wijzigingen en Aanpassingen**
 - De ontwikkelaar behoudt zich het recht voor om wijzigingen door te voeren in materialen, afwerking en installaties, indien noodzakelijk door registratie, uitvoeringsproblemen of leveringsproblemen.
 - De koper kan geen rechten ordenen aan de situering, afmetingen en afwerking zoals weergegeven op deze tekening.
- Aansprakelijkheid**
 - De ontwikkelaar is niet aansprakelijk voor eventuele afwijkingen in maatvoering, uitvoering of technische aansluitingen zoals weergegeven in deze verkooptekening.
 - Eventuele inrichtingskeuzes van de koper (zoals keukens of meubelstukken) dienen pas na oplevering en definitieve inmeting te worden besteld.



Plattegrond verdieping 04
1:50



Plattegrond verdieping 03
1:50



Situatie 1:1000



Doorsnede
1:100

TOURNEURS

Maastricht - Frontensingel
De Belgen

Verkooptekeningen
Appartement 33.C

Datum
31-01-2025

Schaal
1:100/1:50

Tekening
VK 33.C

SCHEPERS
- VASTGOED

wauben
architects