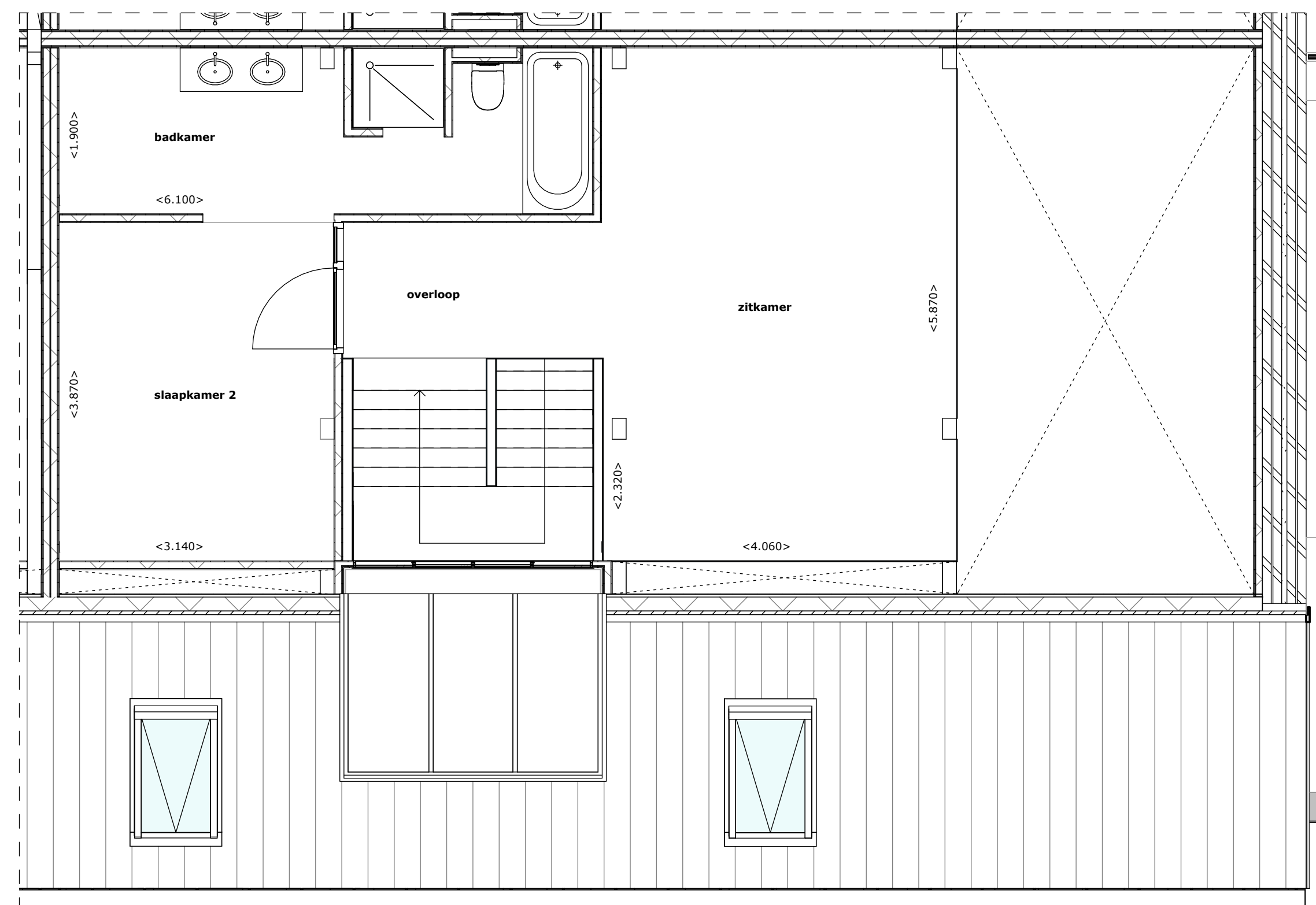


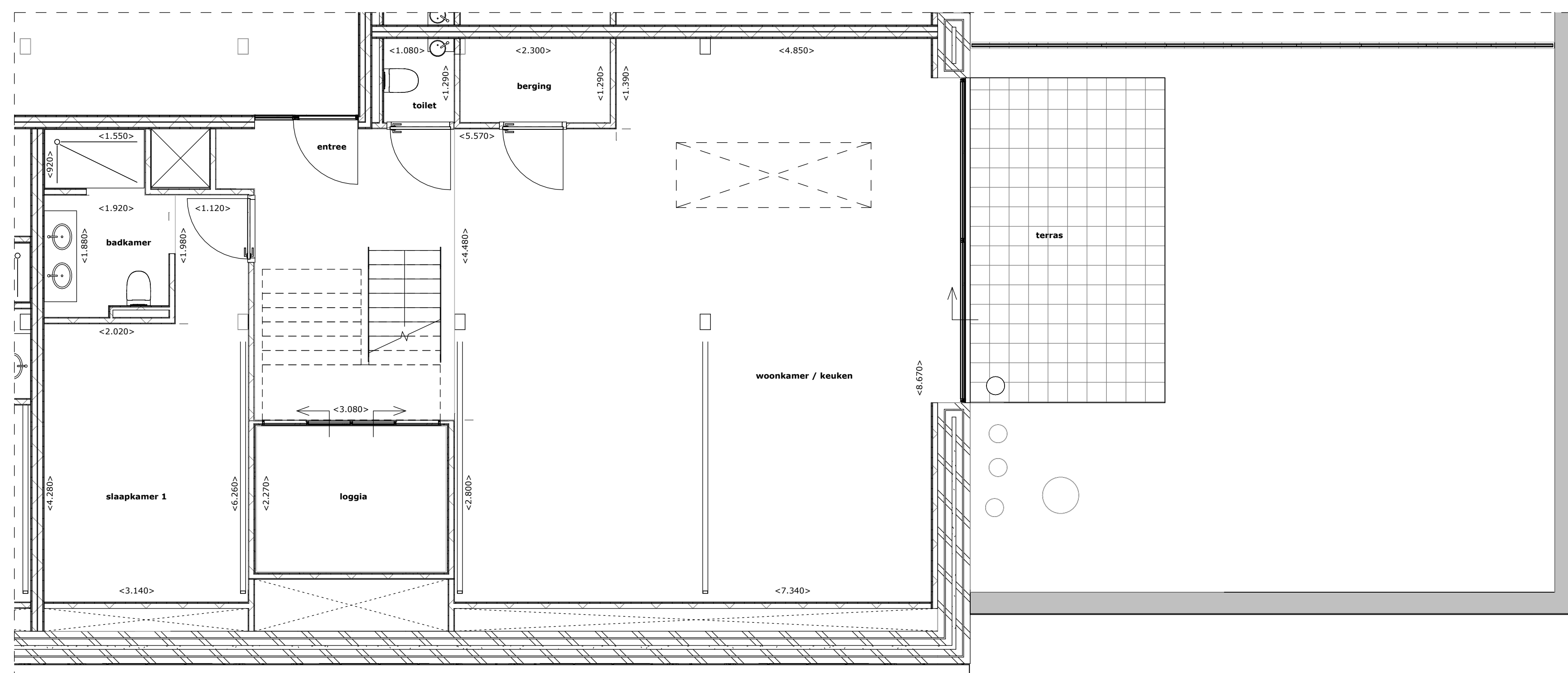


Voorgevel  
1:100

Appartement E.25



Plattegrond verdieping 04  
1:50



Plattegrond verdieping 03  
1:50



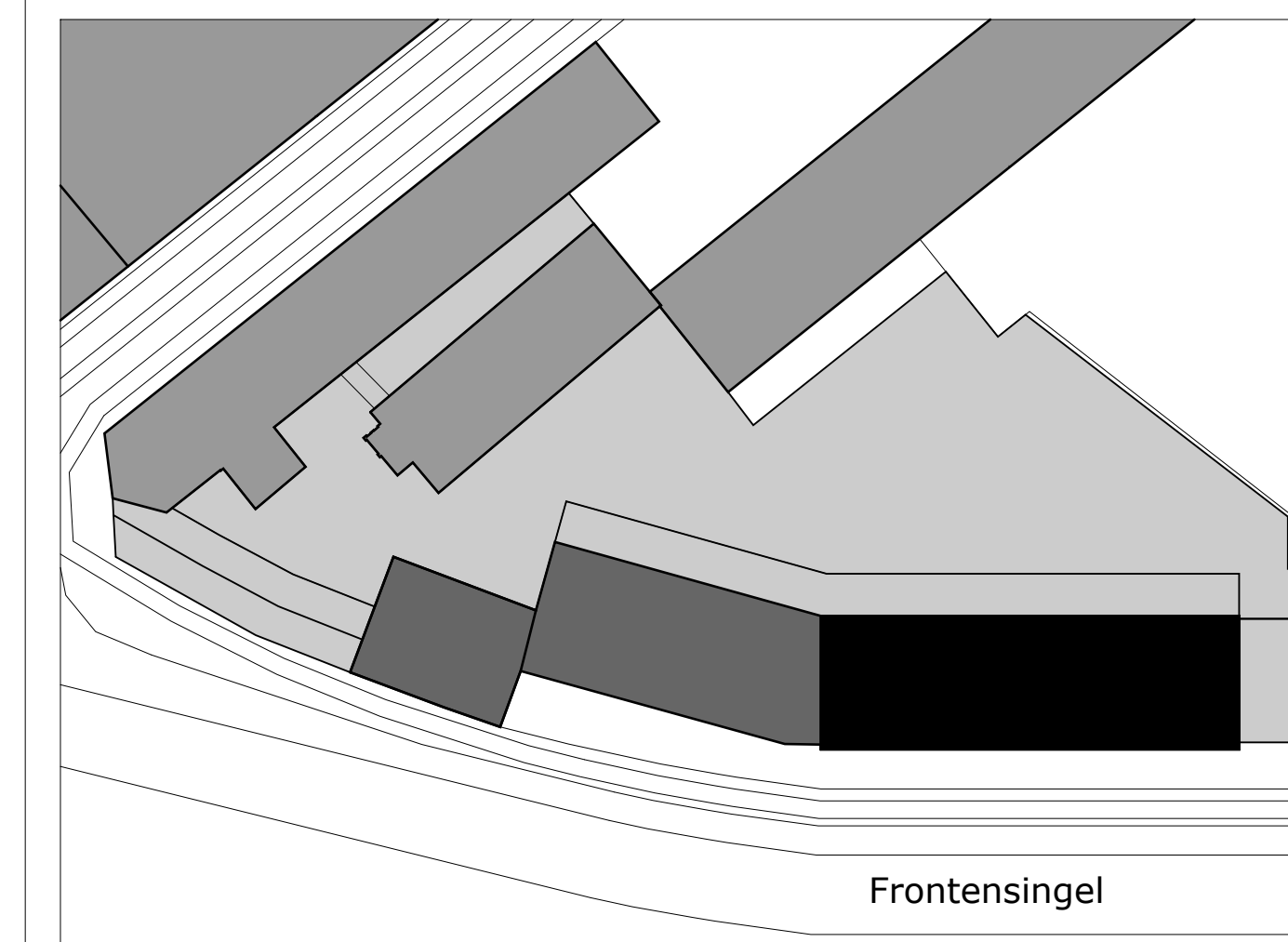
Rechter zijgevel  
1:100



Doorsnede  
1:100

Deze verkooptekening is uitsluitend bedoeld ter indicatie en geeft een algemene weergave van de indeling en maatvoering van het appartement.

- Indicatieve Maatvoering**
  - Alle maatvoeringen zijn indicatief en gebaseerd op ruwe bouwmaten. Afwijkingen in de werkelijke uitvoering zijn mogelijk.
  - Maatvoering is niet geschikt voor opdrachten aan derden, zoals keuken- en inbouwbouw.
  - Voor definitieve maatvoering dient de koper zelf inmeting te (laten) verrichten na oplevering.
- Afwerking en Installaties**
  - De weergegeven installaties en aansluitpunten (zoals elektriciteit, water en ventilatie) zijn conform de technische omschrijving en kunnen in de uitvoering afwijken.
  - De elektrische aansluitingen en verlichtingspunten zijn indicatief; de definitieve uitvoering wordt door de installateur bepaald.
  - Algemene verlichting en technische installaties zijn niet afgezet op deze tekening aangegeven.
- Wijzigingen en Aanpassingen**
  - De ontwikkelaar behoudt zich het recht voor om wijzigingen door te voeren in materialen, afwerking en installaties, indien noodzakelijk door registrering, uitvoeringsproblemen of leveringsproblemen.
  - De koper kan geen rechten ordenen aan de sluiting, afmetingen en afwerking zoals weergegeven op deze tekening.
- Aansprakelijkheid**
  - De ontwikkelaar is niet aansprakelijk voor eventuele afwijkingen in maatvoering, uitvoering of technische aansluitingen zoals weergegeven in deze verkooptekening.
  - Eventuele inmetingen vóór de koper (zoals keukens of maatwerkmeubelen) dienen pas na oplevering en definitieve inmeting te worden besteld.



Frontensingel

Situatie 1:1000



# TOURNEURS

Maastricht - Frontensingel  
De Belgen

Verkooptekeningen  
Appartement 25.E

Datum  
31-01-2025

Schaal  
1:100/1:50

Tekening  
VK 25.E

**SCHEPERS**  
- VASTGOED

**wauben**  
architects