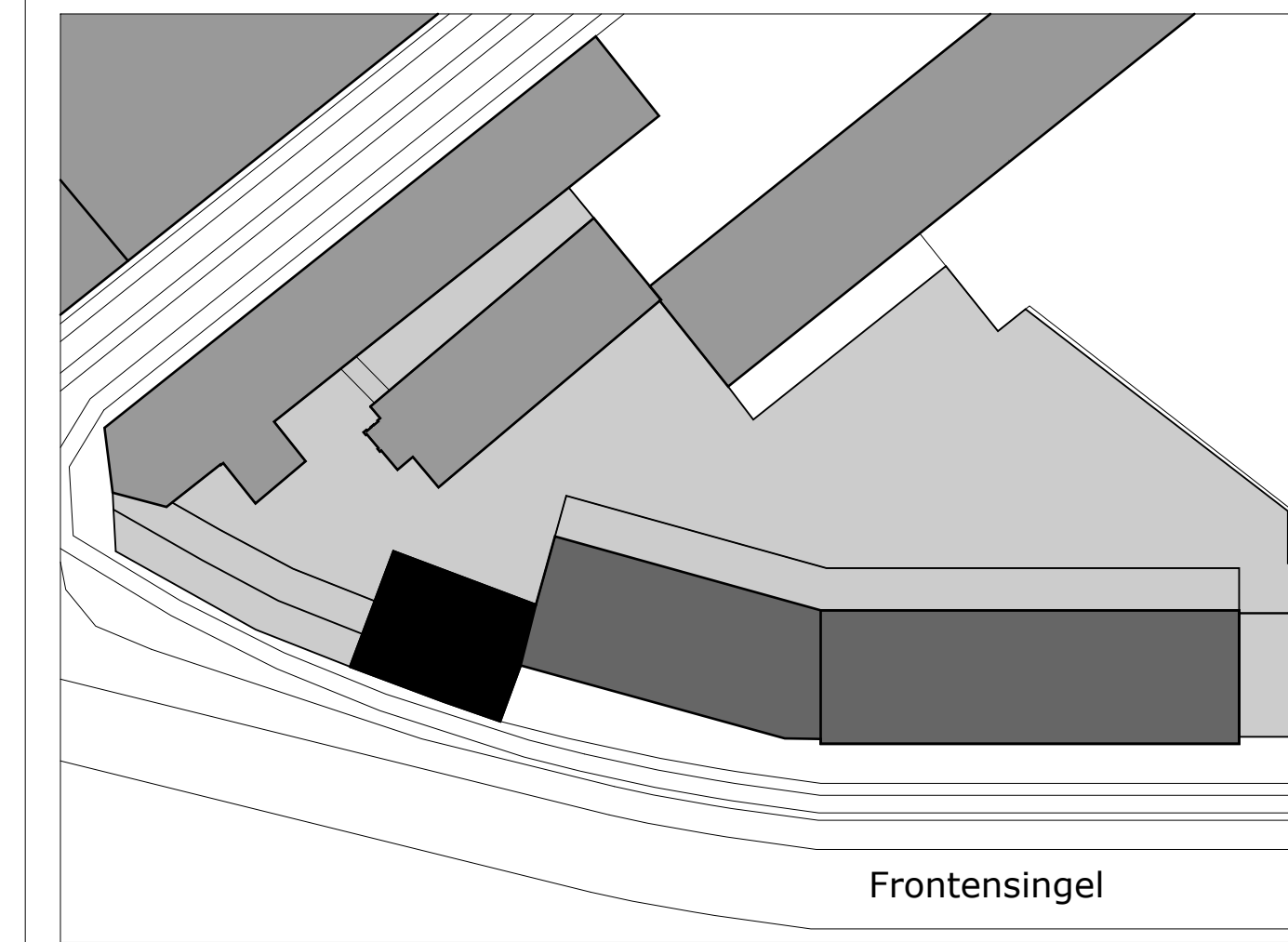


Deze verkooptekening is uitsluitend bedoeld ter indicatie en geeft een algemene weergave van de indeling en maatvoering van het appartement.

- Indicatieve Maatvoering**
 - Alle maatvoeringen zijn indicatief en gebaseerd op ruwe bouwmaten. Afwijkingen in de werkelijke uitvoering zijn mogelijk.
 - Maatvoering is niet geschikt voor opdrachten aan derden, zoals keuken- en inbouwbouw.
 - Voor definitieve maatvoering dient de koper zelf inmeting te (laten) verrichten na oplevering.
- Afwerking en Installaties**
 - De weergegeven installaties en aansluitpunten (zoals elektriciteit, water en ventilatie) zijn conform de technische omschrijving en kunnen in de uitvoering afwijken.
 - De elektrische aansluitingen en verlichtingspunten zijn indicatief; de definitieve uitvoering wordt door de installateur bepaald.
 - Algemene verlichting en technische installaties zijn niet afgezet op deze tekening aangegeven.
- Wijzigingen en Aanpassingen**
 - De ontwikkelaar behoudt zich het recht voor om wijzigingen door te voeren in materialen, afwerking en installaties, indien noodzakelijk door registrering, uitvoeringsproblemen of leveringsproblemen.
 - De koper kan geen rechten ordenen aan de situering, afmetingen en afwerking zoals weergegeven op deze tekening.
- Aansprakelijkheid**
 - De ontwikkelaar is niet aansprakelijk voor eventuele afwijkingen in maatvoering, uitvoering of technische aansluitingen zoals weergegeven in deze verkooptekening. Eventuele inrichtingsproblemen van de koper (zoals keukens of maatwerkmeubelen) dienen pas na oplevering en definitieve inmeting te worden besteld.



Situatie 1:1000



TOURNEURS

Maastricht - Frontensingel
De Belgen

Verkooptekeningen
Appartement 23.A

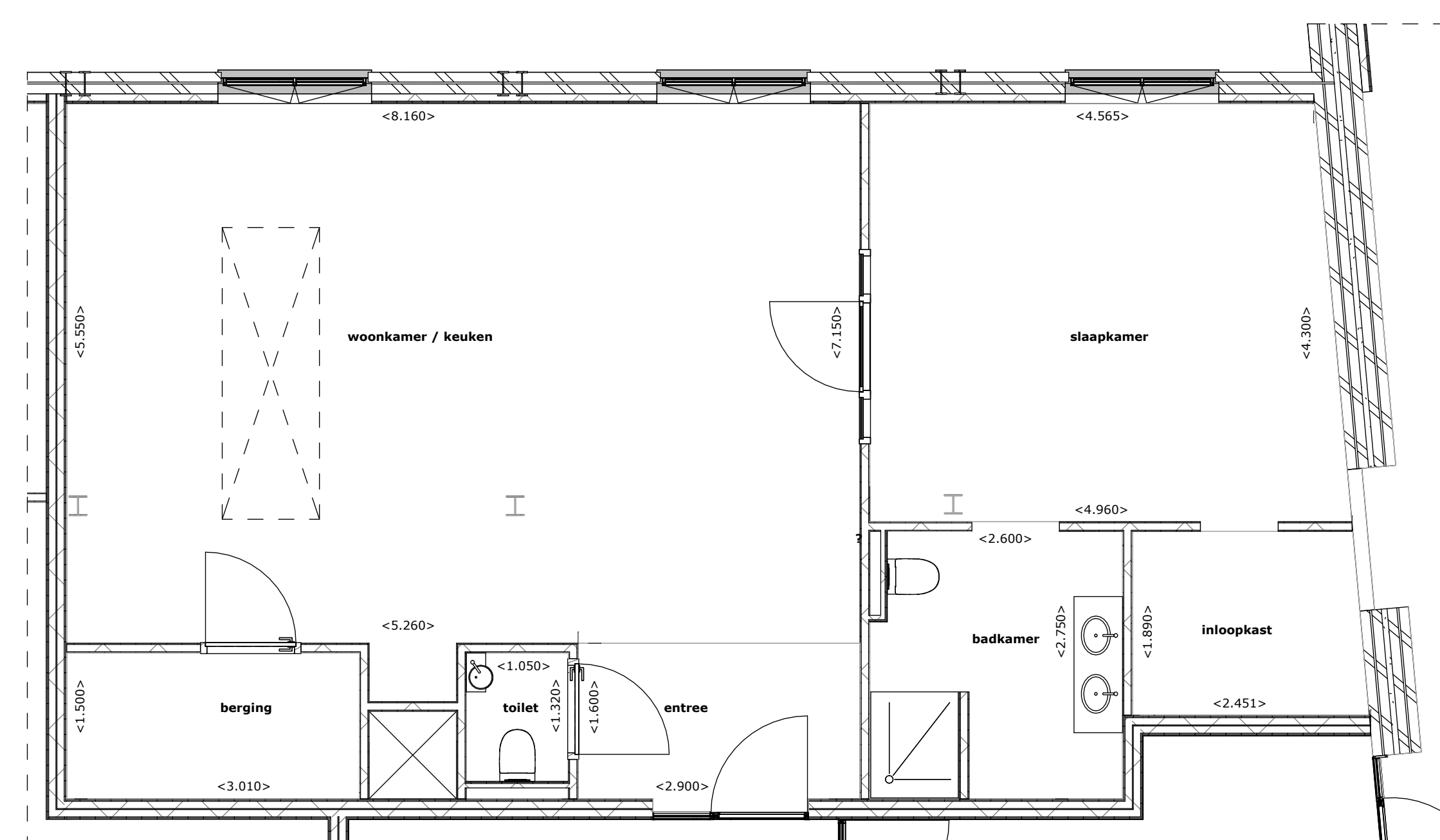
Datum
31-01-2025

Schaal
1:100/1:50

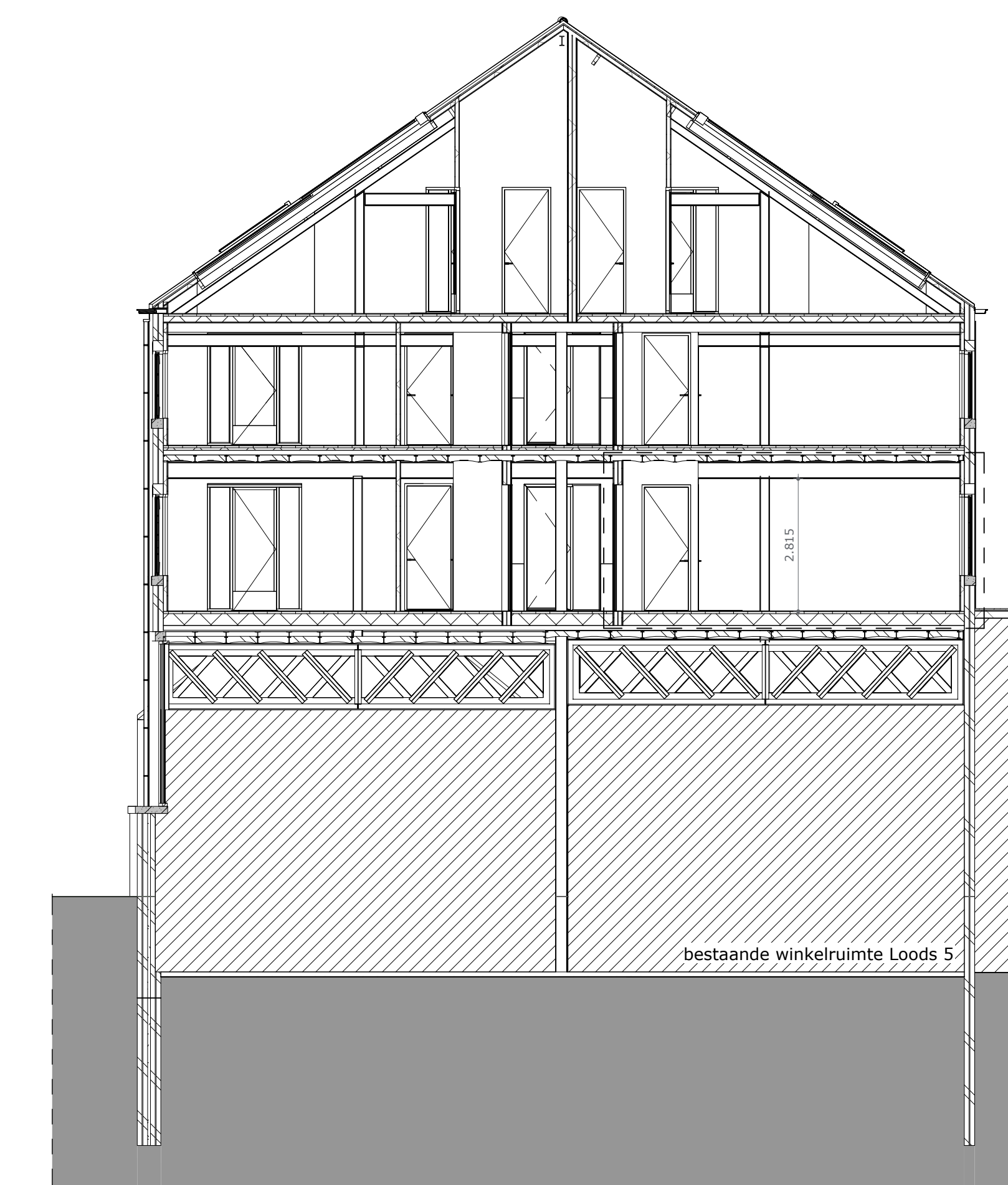
Tekening
VK 23.A

SCHEPERS
- VASTGOED

wauben
architects



Plattegrond verdieping 02
1:50



Doorsnede
1:100